



www.cnrs.fr

SARI

15 septembre 2016

Le Réseau des Informaticiens
du Sillon Alpin



Guillaume HARRY



www.cnrs.fr

MongoDB

pour les services du CNRS

Le Réseau des Informaticiens
du Sillon Alpin



Guillaume HARRY



Sommaire

- 1. Offre de services MyCOM**
- 2. Préférences voyageurs**

Offre de services MyCOM

- ① Le besoin
- ② La solution



www.cnrs.fr

L'offre de service MyCOM



- **Offre gratuite proposée aux personnels présents dans les unités mixtes ou propres du CNRS**
 - Messagerie instantanée
 - WebConférence audio et vidéo
 - Partage d'écran
 - Sur postes de travail et périphériques mobiles

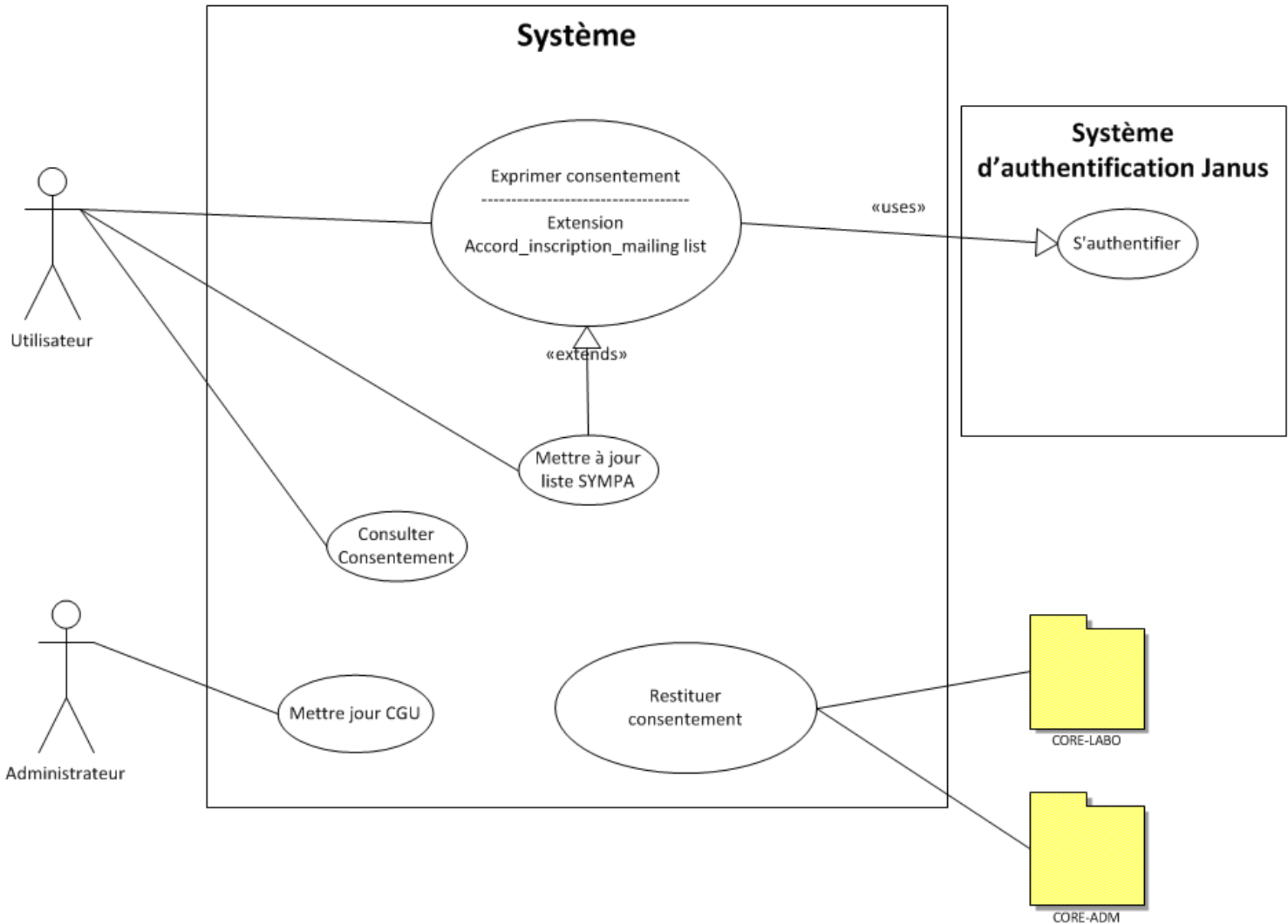
L'offre de service MyCOM



🕒 Pour utiliser MyCom

1. Souscrire au service en validant les conditions générales d'utilisation
2. Installer le client Lync ou Skype Entreprise
3. Configurer pour se connecter à la plateforme CNRS

Consentio



Consentio



Validation des conditions générales d'utilisation
Cnrs - Consentio

Conditions générales d'utilisation

Conditions générales d'utilisation de My Com - version 1.0

Résumé: Demande d'activation du service My Com après acceptation des conditions générales d'utilisation

Référence: ../docs/My_Com_CGU_v1.0.pdf

Contenu:

- Le partage de l'écran durant avec annotations,
- Le partage de Note « OneNote » (avec Office 2013)
- La prise de main à distance d'un autre ordinateur,
- La connexion de participants non authentifiés avec le client Web (Lync Web App),
- L'intégration à Outlook (qui permet notamment de planifier des visioconférence Lync depuis Outlook)
- L'utilisation sur des appareils mobiles.

2. Personnes ayant accès à My Com

Est considéré comme utilisateur de My Com (ci-après « Utilisateur » tout membre des unités du CNRS, référencé dans l'Utilisateur, après création de son compte par la DSI, peut accéder à la plateforme et utiliser tous les services.

Dans le cadre des conférences audio et vidéo, l'Utilisateur organisateur peut inviter des participants, non référencés. Ces derniers ne sont pas des Utilisateurs My Com, tels que définis ci-dessus, et bénéficient uniquement des fonctionnalités de base. Pour se connecter, ces participants doivent utiliser le client Web Lync Webapp dans un navigateur internet et télécharger le logiciel Lync sur leur ordinateur.

3. Contraintes techniques liées à l'utilisation de My Com

My Com est un service basé sur l'utilisation du client Microsoft Lync (ou Skype Entreprise). Les contraintes « techniques » liées aux navigateurs, et/ou aux systèmes d'exploitation des différentes plateformes. Le service My Com ne comprend que l'accès au logiciel Lync, à l'exclusion de tout matériel tel que webcam, microphone, etc.

Liste de diffusion MyCom - version 1.0

Résumé: Inscription à la mailing liste de MyCom

Contenu:

Votre inscription sur notre liste de diffusion nous permettra de vous tenir informé des actualités du service :

- indisponibilités pour cause de maintenance,
- évolutions des fonctionnalités,
- mises à jour des conditions générales d'utilisation...

Vous pourrez être retiré à tout moment de cette liste en suivant les instructions « unsubscribe » attaché à chacun de nos envois.

J'accepte les conditions générales d'utilisation du service

J'accepte d'être inscrit à la liste de diffusion My Com

Enregistrer

Modèle MongoDB

Requête

```
{
  "_id" : ObjectId("56a01213f89947e35a4a6d01"),
  "name" : "mycom",
  "description" : {
    "title" : "Conditions générales d'utilisation de My Com",
    "summary" : "Demande d'activation du service My Com après acceptation des conditions générales d'utilisation",
    "content" : "\r\nCGU My COM\r\nOffre de Service\r\nV1.0 Janvier 2016\r\n\r\nI.\tObjet\r\nLes présentes conditions générales d'utilisation (Dénommées ci-après CGU)",
    "url" : "../docs/My_Com_CGU_v1.0.pdf"
  },
  "version" : "1.0",
  "fromDate" : "2015-12-31T10:00",
  "toDate" : "2015-12-31T10:00",
  "type" : "GTU",
  "dialogMessage" : "Merci d'avoir signé les CGU de My Com. votre demande de création de compte a bien été enregistrée. Vous allez recevoir un e-mail quand cette création sera terminée.",
  "linkedRequest" : {
    "name" : "mycom",
    "type" : "MAILING_LIST",
    "version" : "1.0"
  },
  "decisionMessage" : "J'accepte les conditions générales d'utilisation du service"
}
{
  "_id" : ObjectId("56a14957f89987311256e59f"),
  "name" : "mycom",
  "description" : {
    "title" : "Liste de diffusion My Com",
    "summary" : "Inscription à la liste de diffusion de My Com",
    "content" : "Votre inscription sur notre liste de diffusion nous permettra de vous \ntenir informé des actualités du service : \n - indisponibilités pour cause de maintenance."
  },
  "version" : "1.0",
  "type" : "MAILING_LIST",
  "dialogMessage" : "Merci d'avoir signé les CGU de My Com. votre demande de création de compte a bien été enregistrée. Vous allez recevoir un e-mail quand cette création sera terminée.",
  "linkedToParent" : true,
  "decisionMessage" : "J'accepte d'être inscrit à la liste de diffusion My Com"
}
```

Consentio



Validation des conditions générales d'utilisation
Cnrs - Consentio

[Retourner à votre tableau de bord](#)

Votre décision

Date : Le 25/05/2016 à 10:22:10

Statut : Décision traitée ([Rafraîchir](#))

Historique : [Voir l'historique détaillé](#)

Conditions générales d'utilisation

Conditions générales d'utilisation de My Com - version 1.0

Résumé : Demande d'activation du service My Com après acceptation des conditions générales d'utilisation

Référence: [../docs/My_Com_CGU_v1.0.pdf](#)

Contenu:

CGU My COM
Offre de Service
V1.0 Janvier 2016

I. Objet

Les présentes conditions générales d'utilisation (Dénommées ci-après CGU) ont pour objet de définir les modalités et conditions d'utilisation de l'outil My Com (ci-après dénommé My Com) proposé aux membres des unités CNRS. L'outil My Com propose aux membres des unités CNRS un outil de messagerie instantanée et de vidéo conférence.

II. Acceptation et modification des CGU

L'accès à My Com et son utilisation sont soumis à l'acceptation et au respect des présentes CGU.

Les CGU peuvent être amendées ou révisées à tout moment et seront notifiées par courriel à tous les utilisateurs. L'utilisation de My Com implique l'acceptation des présentes CGU.

III. Accès et services fournis

1. Services fournis

Les services fournis par le CNRS au titre de l'outil My Com sont notamment ceux :

Modèle MongoDB

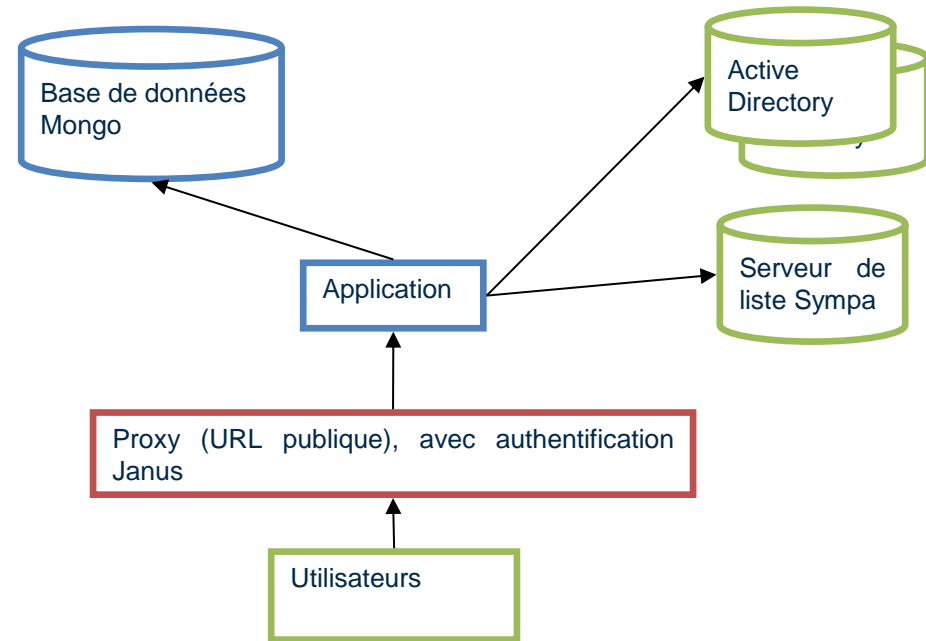
🕒 Identité et décision

La persistance des décisions est faite sous la forme d'une identité et liée à une liste de décisions

```
{
  "_id" : ObjectId("56a5dbcaff26690b05e1bfaf"),
  "_class" : "fr.cnrs.dsi.ipsum.decision.domain.IdentityAndDecisions",
  "identity" : {
    "lastname" : "DEXET",
    "forname" : "Marc",
    "unit" : "MOY1678",
    "uid" : "marc.dexet",
    "mail" : "marc.dexet@dsi.cnrs.fr"
  },
  "decisions" : [
    {
      "name" : "mycore",
      "version" : "2.0",
      "dateTime" : "2016-02-05T17:47:20.131",
      "type" : "GTU",
      "history" : {
        "status" : "CREATED",
        "events" : [
          {
            "status" : "CREATED",
            "localDateTime" : "2016-02-05T17:47:20.131"
          }
        ]
      }
    }
  ]
}
```

Architecture technique

- 1 CPU Intel(R)Xeon(R)
CPU E5-46200@2.20GHz
- 1Go RAM
- 10Go HDD



Installation

1. Déclaration du dépôt RedHat
2. Installation

```
yum install mongodb-org-server.x86_64 mongodb-org-shell.x86_64  
mongodb-org-tools.x86_64 mongodb-org.x86_64
```

Préférences voyageur

- ① Le besoin
- ① La solution



Simbad Profils

Portail Simbad - Mozilla Firefox

www.dgdr.cnrs.fr/achats/agence/simbad.htm

Rechercher



dépasser les frontières

Site de la DGDR | Site des achats

Portail Simbad
Déplacements CNRS

La préparation de vos missions CNRS



Transport

Réserver un billet d'avion
Réserver un billet de train
Louer un véhicule



Hébergement

Réserver une nuitée d'hôtel
en France métropolitaine



Gestion des profils

Renseigner mon profil voyageur

Config requise : IE9 minimum, Firefox, Chrome



Demande de devis

Demander un devis pour un voyage
complexe, ou de groupe (+10 personnes)



Missions à l'étranger

Renseigner les données obligatoires

Les actus de Simbad

Pensez à vérifier régulièrement dans
SIMBAD Profils, votre profil voyageur et
vos rôles.

Consulter les [FAQ](#)

Les aides de Simbad

Informations générales

- [Présentation](#)
- [Référents missions \[pdf\]](#)
- [Informations pratiques](#)
- [Formulaires CWT \(transport\) et FRAM \(devis hébergement de groupe\)](#)
- [Paiement ROP](#)
- [Liste des pays à risques](#)
- [Instruction mission 2014 \[pdf\]](#)
- [Retour de mission \(état de frais\)](#)
- [Processus de réservation \[pdf\]](#)

Simbad

- [Comment mettre à jour son profil ?](#)
- [Comment donner des habilitations ?](#)

https://simbad-profilis.cnrs.fr

Simbad Profils



dépasser les frontières

Simbadprofils

Portail Simbad

Simbad profils

[Ma connexion](#) | [Assistance](#) | [Déconnexion](#)

Profil de Guillaume HARRY

[Des questions ?](#)

Informations générales

[Coordonnées](#)

[Pièces d'identité](#)

[Préférences](#)

[Rôles](#)

Informations générales

Nom d'usage : HARRY

Prénom : Guillaume

Courriel : guillaume.harry@dsi.cnrs.fr

Id Ebooking : 825759

Identifiant Janus : guillaume.harry

Unité : MOY1678 Direction des systèmes d'information

Délégation principale unité : DR14 - Midi-Pyrénées

Délégation de facturation : DR14 - Midi-Pyrénées

Fonctions :

Présent dans l'unité : Oui

Verrouillé : Non verrouillé

Date de naissance : 15/07/1979

Modifier

[Mention légale / CNIL](#)

Modèle MongoDB

```
{
  "_id": "548855bb3c5f16d690df3be6",
  "infos": {
    "firstName": "John",
    "lastName": "DOE",
    "uid": "john.doe.2",
    "mail": "john.doe@cnrs.fr",
    "idEbooking": "8GEB8AAF",
    "unit": {
      "code": "UMR1234",
      "label": "Unite mixte de travail sur des choses tres interessantes",
      "acronym": "UMTCI",
      "implantationNumber": "123456789"
    },
    "mainDr": {
      "code": "05",
      "label": "Ile de France - Ouest et Nord",
      "supportUnit": "MOY0500"
    },
    "billingCenter": {
      "code": "05",
      "label": "Ile de France - Ouest et Nord",
      "supportUnit": "MOY0500",
      "modifiedByAdmin": false
    },
    "functions": [
      {
        "domain": "CNRS",
        "code": "DU",
        "value": "UMR5678"
      },
      {
        "domain": "INRIA",
        "code": "ABC",
        "value": "ppp_34jjh"
      }
    ],
    "present": true,
    "locked": false,
    "birthDate": "1974-12-10"
  },
  "cards": {
    "4d74fbc0-ab16-11e4-8f72-0002a5d5c51b": {
      "orderID": 1,
      "type": "PASSPORT",
      "number": "34-ERER-DFDFDF",
      "country": "NO",
      "city": "Tromsø",
      "submissionDate": "1998-01-04",
      "expirationDate": "2008-01-04"
    }
  },
  "addresses": {
    "professional": {
      "phone": "33-(1) 23456789",
      "fax": "33-123456780",
      "mail": "john.doe@cnrs.fr",
      "address": "33 bis rue de la mairie",
      "complement": "4eme etage",
      "postalCode": "2A3245",
      "city": "Perpignan",
      "country": "FR"
    },
    "personal": {
      "phone": "33-567766789",
      "mobile": "33-665544333",
      "address": "1221 avenue d'Italie",
      "postalCode": "2A3246",
      "city": "Carcassonne",
      "country": "FR",
      "otherMail": "johnatan.doe@gmail.com"
    }
  }
},
```


Simbad Profils



dépasser les frontières

Portail Simbad

Simbadprofils

Simbad profils

[Ma connexion](#) | [Assistance](#) | [Déconnexion](#)

Profil de Guillaume HARRY

► Des questions ?

Informations générales

Coordonnées

Pièces d'identité

Préférences

Rôles

Préférences par mode de transport

Avion

Train

Véhicule

Préférences diverses

Mode de livraison billet : RTKL - EBILLET

Sens du voyage : Sans préférence

Modifier

Veuillez saisir vos cartes de réduction ou de fidélité

Ajouter une carte d'abonnement

► Mention légale / CNIL

Modèle MongoDB

```
"preferences": {
  "plane": {
    "subscriptions": {
      "03773ff9-2cd9-4a56-ba08-95b21a4ebb84": {
        "subscriptionProgram": "FIDELITY",
        "provider": {
          "code": "AF",
          "label": "Air France"
        },
        "reductionProgram": {
          "code": "TPC",
          "label": "Corporate Travel Pass"
        },
        "cardNumber": "FB12332323",
        "reduction": 12,
        "expirationDate": "2016-03-04"
      }
    },
    "other": {
      "mode": {
        "code": "Electronic",
        "label": "e-ticket"
      },
      "kindOfProof": {
        "code": "OT",
        "label": "Autre"
      },
      "cardNumber": "98989812121",
      "meal": {
        "code": "NLML",
        "label": "Sans produits lactes"
      },
      "connectingAirport": {
        "code": "ORY",
        "label": "Paris-Orly"
      },
      "seat": {
        "code": "AISLE",
        "label": "Couloir"
      }
    }
  }
}
```

Architecture technique

- ① 1 CPU Intel(R)Xeon(R)

- ② 1Go RAM

- ③ 10Go HDD

- ④ Installation

1. Déclaration du dépôt RedHat

2. Installation

```
yum install mongodb-org
```

Conclusion

🎯 Forces

- Flexibilité
- Modélisation intuitive
- Ressources matérielles minimales

🎯 Faiblesses

- Développement spécifique (jdbc impossible)
- Besoin de formation

