

La sauvegarde en clip : Génie Timeline

Contexte de Travail :

- Le laboratoire
- La politique de sauvegarde
- Les solutions proposées

Le logiciel « Génie Timeline:

- Installation
- Configuration

Conclusion

L'équipe d'informaticiens du labo :

- 6 informaticiens administrateurs systèmes et réseaux

L'informatique dans l'institut Néel :

- Environ 450 personnes
- 1200 machines clientes multiplateformes :
 - 70% Windows
 - 20% Mac
 - 10% Linux



La politique de sauvegarde



Les utilisateurs sont responsables des données stockées sur leurs machines

MAIS : Ils peuvent utiliser les solutions de sauvegarde proposées par le service informatique



La politique de sauvegarde



Les solutions de sauvegarde proposées :

Solution 1 : Travailler dans une **zone partagée sur le serveur de données** (5 Go / user)

- Avantages:
 - Sauvegarde de la zone (via snapshot toutes les 4h avec 1 mois d'historique)
 - Aucune intervention des utilisateurs nécessaire
 - Restauration des fichiers intuitives (directement dans le gestionnaire de fichier)
- Inconvénients:
 - Peu d'espace de stockage
 - Mobilité des utilisateurs



La politique de sauvegarde



Les solutions de sauvegarde proposées:

Solution 2 : Sauvegarde sur NAS dédié

- Avantages :
 - Sauvegarde Intégrale des machines connectées (multi OS)
 - Maintenance assurée par le service INFO
- Inconvénients :
 - Coût assez élevé (à la charge des équipes) (1000 euro) (5to)
 - Mobilité des utilisateurs
 - Gestion lourde pour le service info

Les solutions de sauvegarde proposées:

Solution 3: Sauvegarde autonome sur disque externe

- Avantages :
 - Sauvegarde intégrale de la machine
 - Peu voir pas d'intervention des utilisateurs
 - Règle le problème de la mobilité
- Inconvénients :
 - Achat d'un disque externe (100 €)
 - Sauvegarde sous la responsabilité des utilisateurs

Sauvegarde sur disque externe : Choix du logiciel

Choix en fonction de l'OS:

- MAC : TIMEMACHINE (intégré dans l'OS)
 - Logiciel natif convivial
 - Il s'occupe de tout
 - restauration intuitive
- Windows 7 : Logiciel de sauvegarde intégrée
 - Sauvegarde data et système
 - Il s'occupe de tout
- Windows XP : RIEN de natif
 - Trouver un logiciel aussi convivial et aussi facile à utiliser que Time machine pour MAC



Génie Timeline (www.genieg.com)



Installation:



Attention c'est chaud ! :

Suivant >

Suivant >

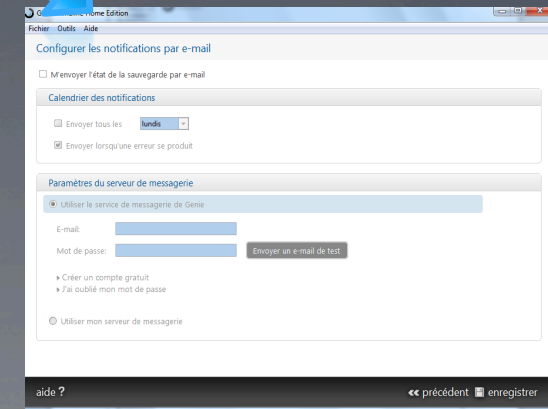
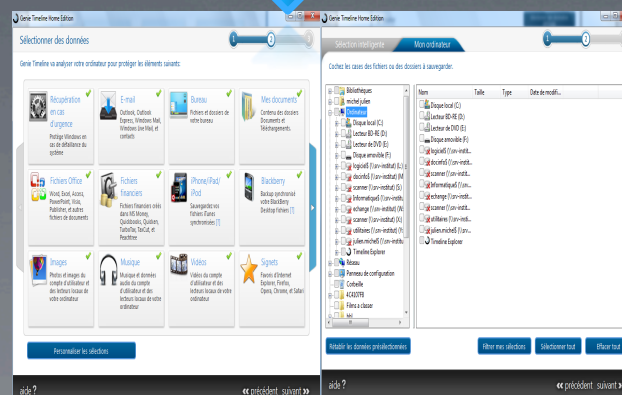
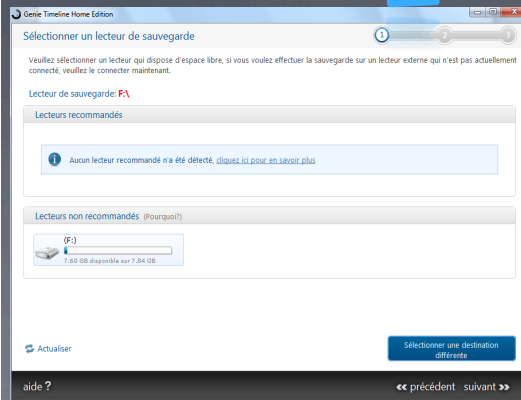
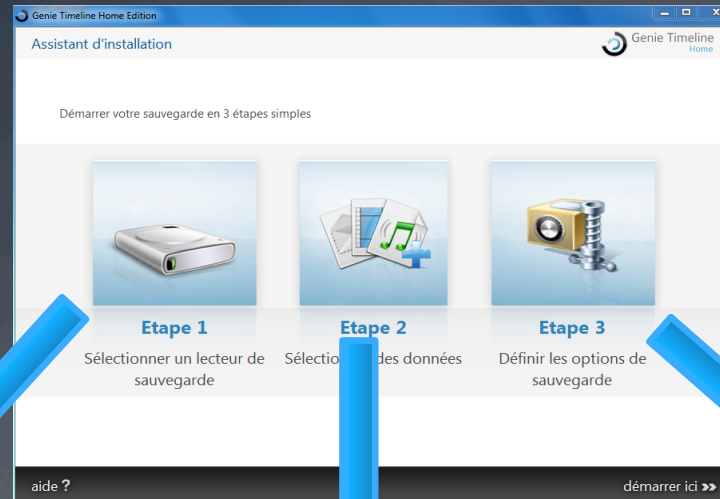
Suivant >

Suivant >

J'accepte

Installer

Paramétrages :





Génie Timeline (www.genieg.com)



Les plus:



- ➔ Restauration du système en cas de crash
- ➔ Détecte la présence du disque pour redémarrer la sauvegarde même Si le lecteur a changé
- ➔ Système IntelliCPD : Sauvegarde les fichiers de façon intelligente à des fréquences différentes selon le type et la taille des fichiers. Cela permet de garder un équilibre entre les performances de système et la protection



Génie Timeline (www.genieg.com)



Surveillance:





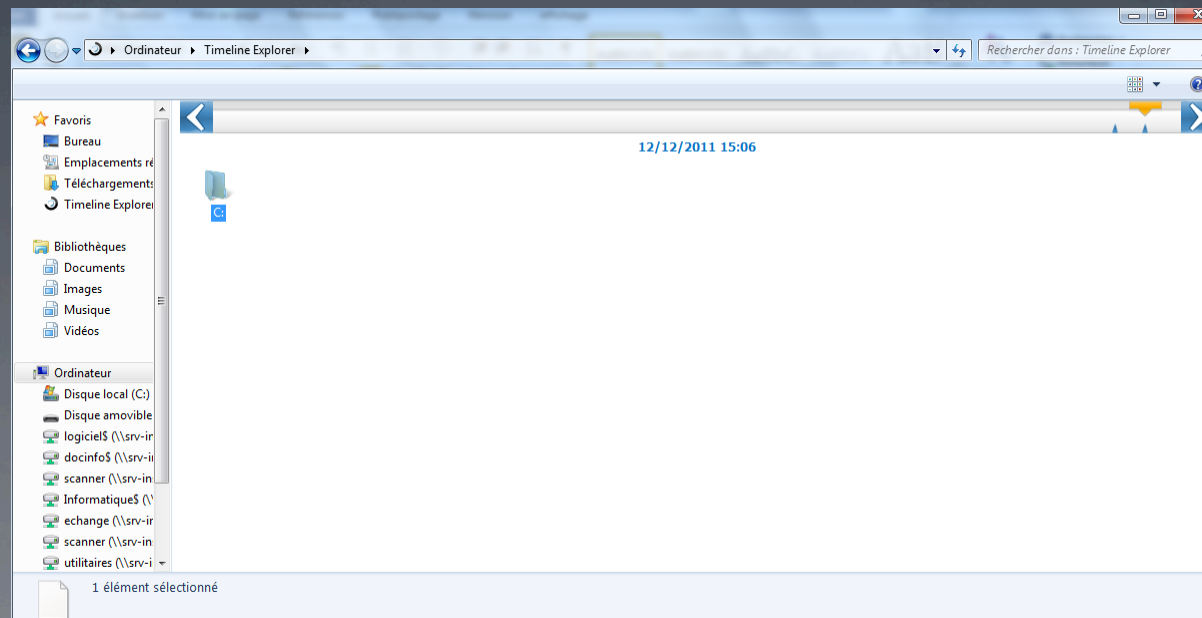
Génie Timeline (www.genieg.com)



Restauration:



Via le gestionnaire de fichiers: Genie timeline explorer





Génie Timeline (www.genieg.com)



Tarif:



- La licence 35\$ / poste → tarif négocié 1000\$ les 100 postes



Génie Timeline (www.genieg.com)



Conclusion:



- Les plus :

- Facile a installer
- Facile a configurer
- Facile a utiliser

- Les moins :

- Logiciel Payant