

Sauvegarde avec SecondCopy et BackInTime

Objectif :

Permettre aux utilisateurs de dupliquer leurs données critiques stockées sur leur poste nomades vers une zone dite sécurisée.

2 outils utilisés au LAPP et LAPTH

SecondCopy :

Utilitaire de sauvegarde pour Windows (shareware)

Back In Time :

Utilitaire de sauvegarde pour Linux (libre)



<http://www.centered.com/tour/index.html>

Ce logiciel fait une deuxième copie de vos fichiers de données sur un autre directoire, disque dur ou zone distante à travers le réseau.

Ensuite, il contrôle les sources des fichiers et garde la deuxième copie à jour avec les fichiers nouveaux ou modifiés.

Il travaille en arrière plan, sans interaction avec l'utilisateur. Ainsi, une fois la mise à jour réalisée, vous aurez toujours, quelque part, une deuxième copie de vos données.

Simplicité - Convivialité (5 Mo)

- Planification
- Versionning
- Logs
- Plusieurs modes de sauvegarde

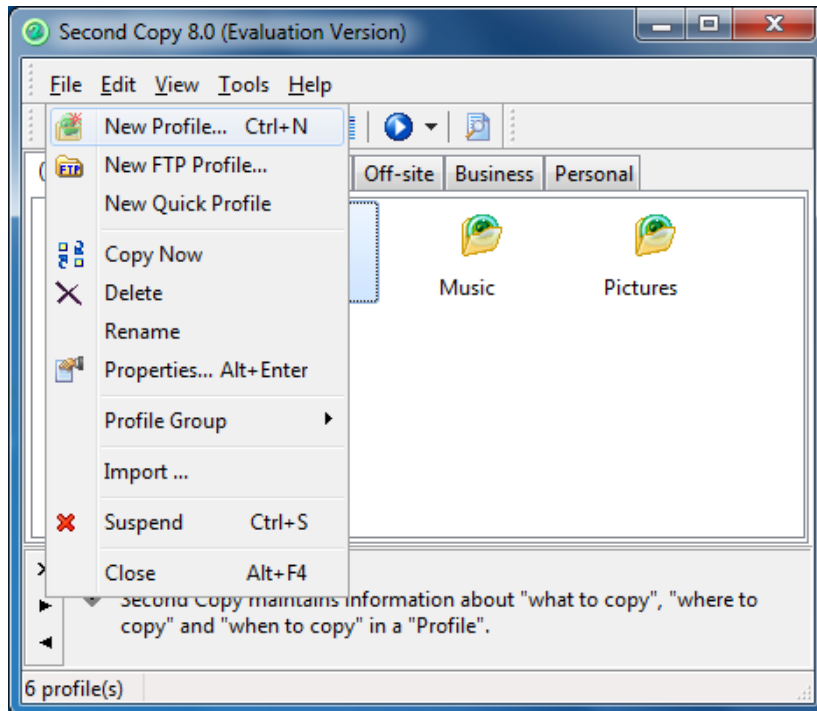
Aperçu des principales fonctionnalités de Second Copy v.8

- Sauvegarde automatique (Assistant de planification)
- Différents modes de copie (Simple Copy, Exact Copy, Compress, Move, synchronization)
- “Versionning” (conservation jusqu’à 25 versions dans une zone “delete”)
- Diverses options de planification
- Notification par mails (logs)
- Fonctionnement possible en tant que service
- Prévisualisation des opérations de sauvegarde avant execution

- Copie de fichiers en cours d’utilisation (mode non compressé et OS 32) (non testé)
- Possibilité d’ignorer les fichiers plus récents ou anciens à partir d’une date ou version
- Options en ligne de commande

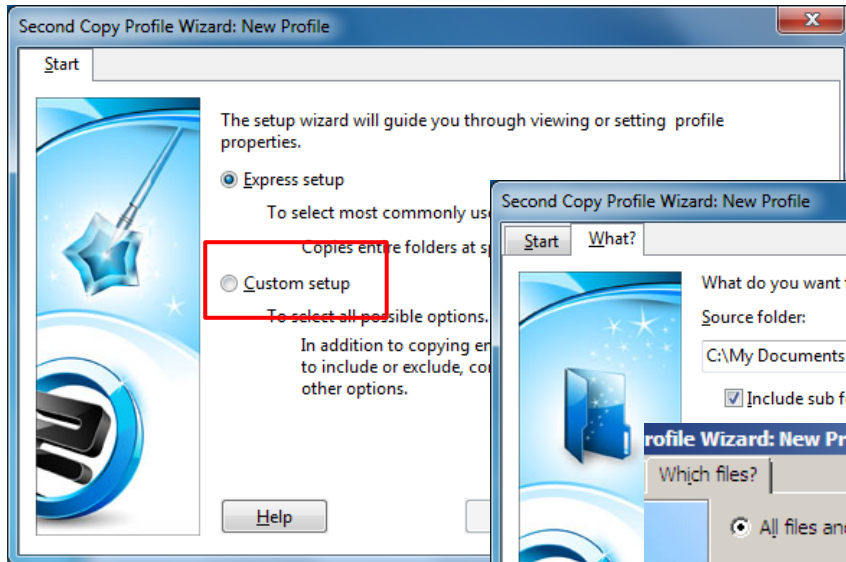
- Compression et encryption
- Supporte Windows Volume Shadow Copy
- Supporte FTP

Créer un profil en 4 étapes



- Quoi ?
- Où ?
- Comment ?
- Quand ?

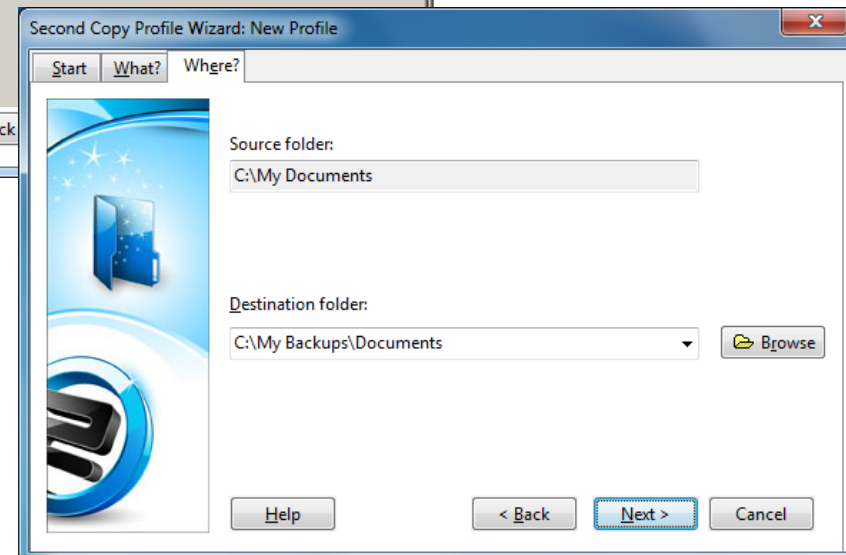
Nouveau profil (profil personnalisé)



Quoi ?

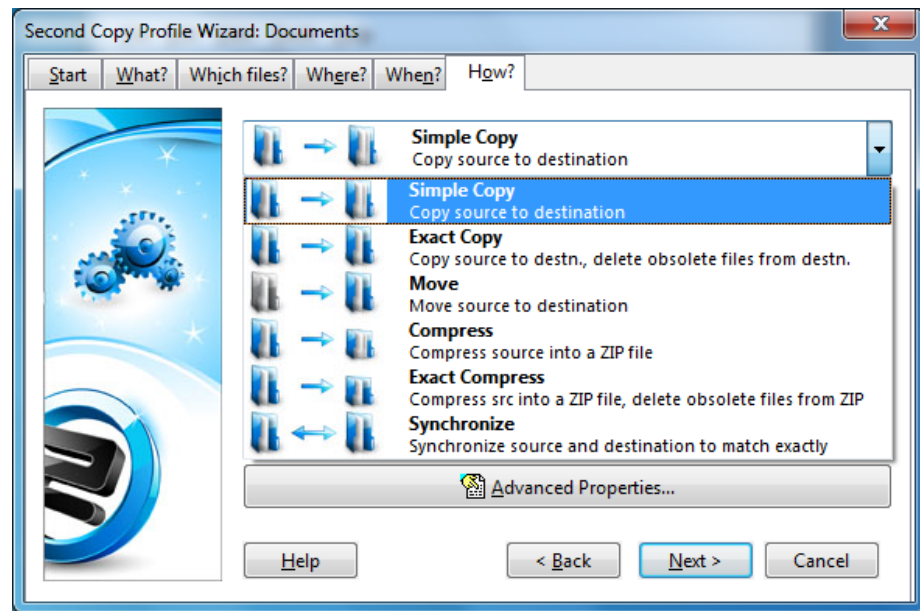
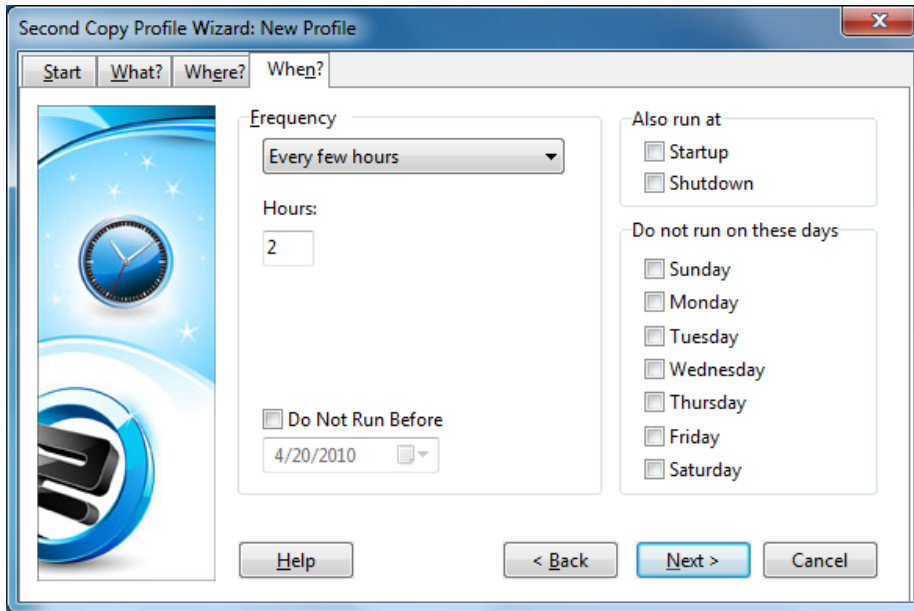


Où ?

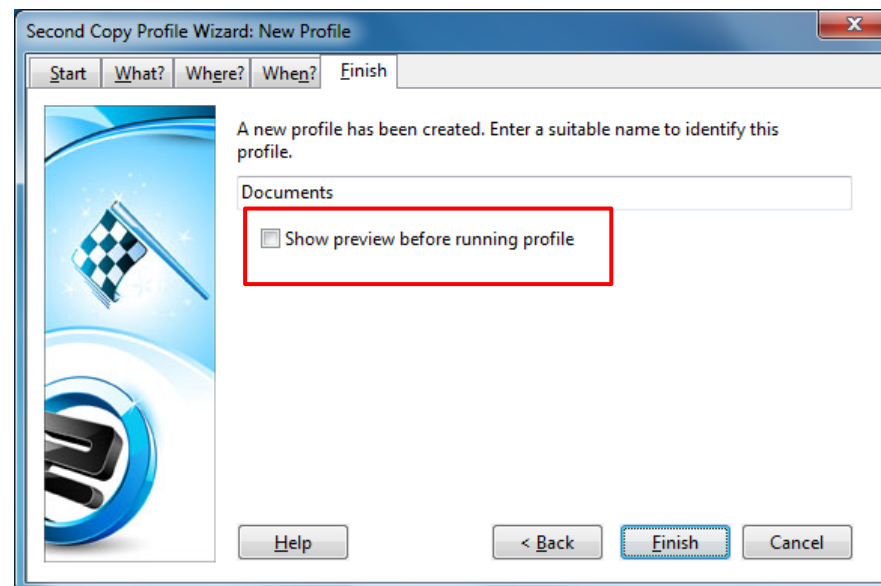


Quand ?

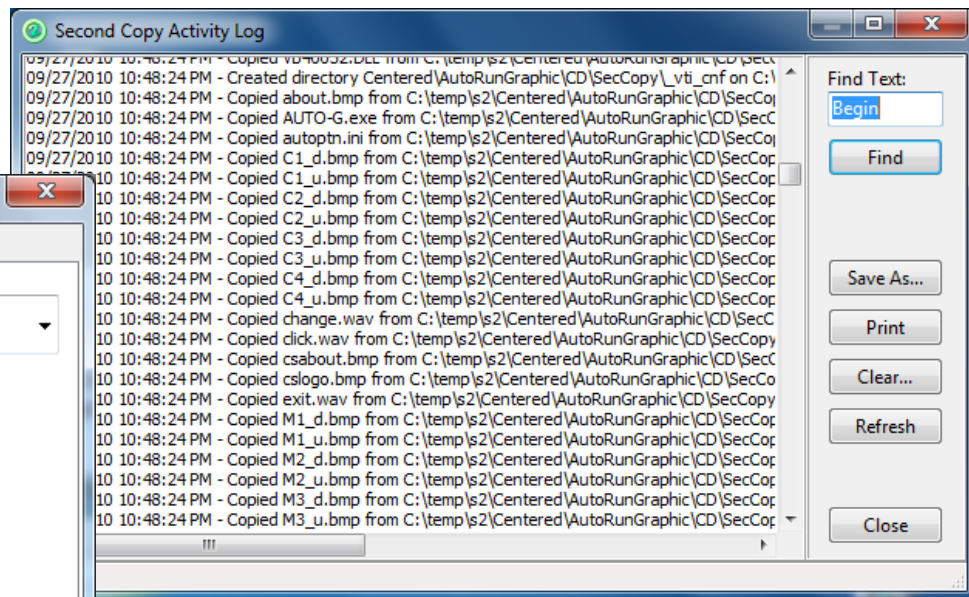
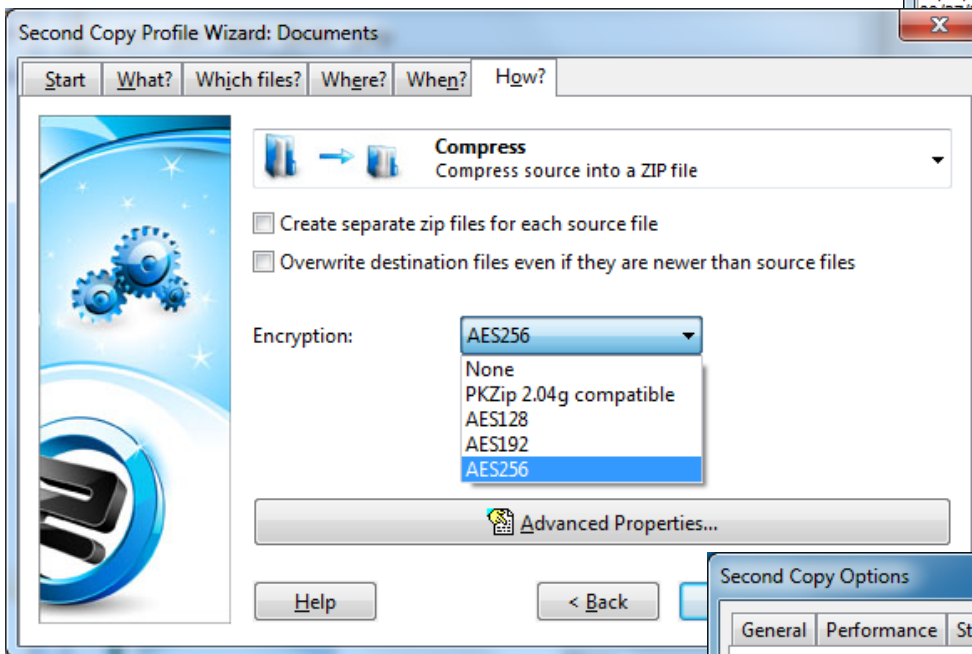
Comment ?



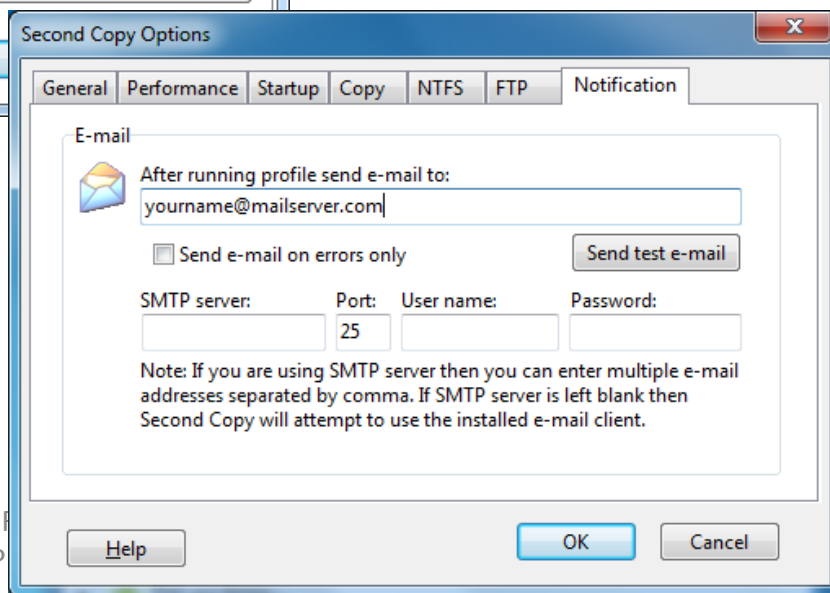
Fin : le profil est créé !!!



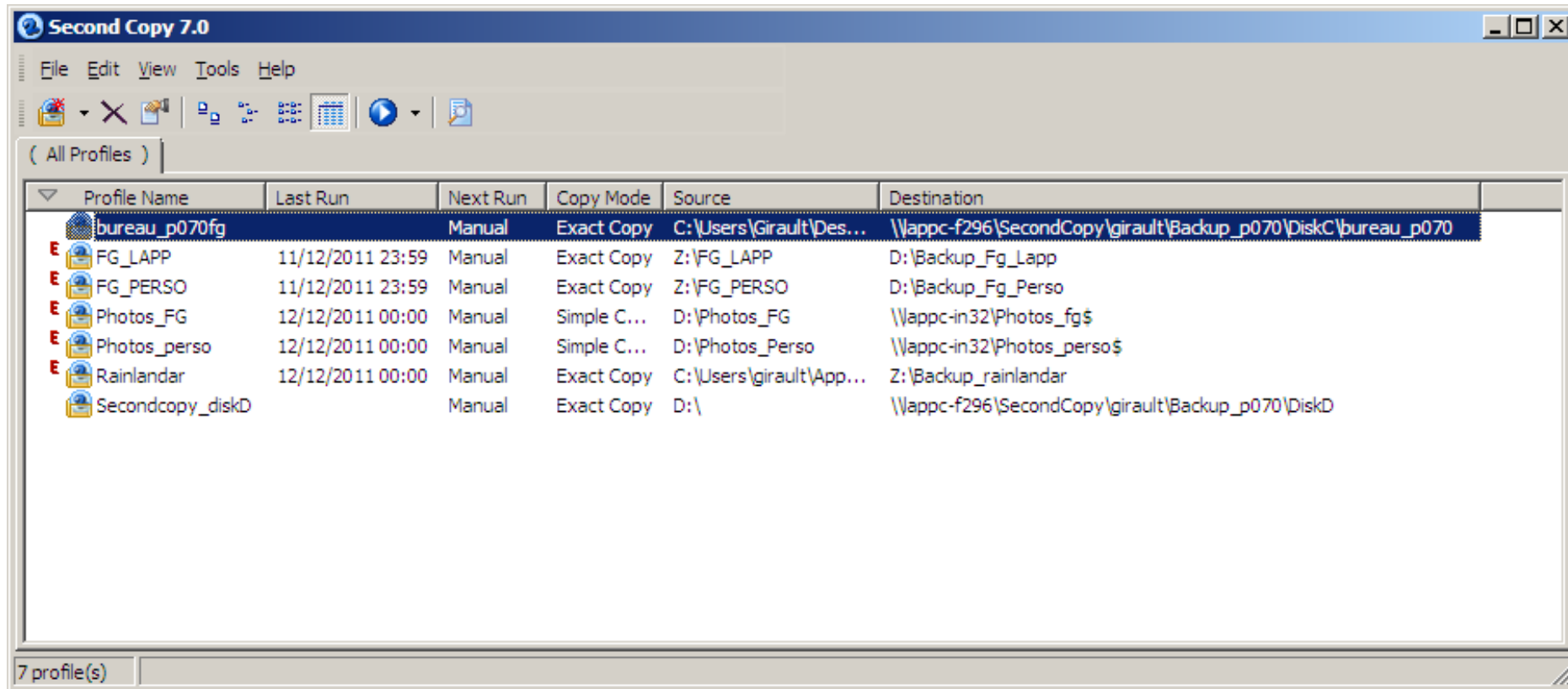
Compression - Encryptions



Notifications par mails



Une vue détaillée des profils de sauvegarde très appréciable



The screenshot shows the 'Second Copy 7.0' application window. The title bar reads 'Second Copy 7.0'. The menu bar includes 'File', 'Edit', 'View', 'Tools', and 'Help'. The toolbar contains various icons for file operations and backup management. Below the toolbar, there is a dropdown menu showing '(All Profiles)'. The main area displays a table of backup profiles with the following columns: Profile Name, Last Run, Next Run, Copy Mode, Source, and Destination. The 'bureau_p070fg' profile is selected and highlighted in blue. At the bottom left of the window, a status bar indicates '7 profile(s)'.

Profile Name	Last Run	Next Run	Copy Mode	Source	Destination
bureau_p070fg		Manual	Exact Copy	C:\Users\Girault\Des...	\\appc-f296\SecondCopy\girault\Backup_p070\DiskC\bureau_p070
FG_LAPP	11/12/2011 23:59	Manual	Exact Copy	Z:\FG_LAPP	D:\Backup_Fg_Lapp
FG_PERSO	11/12/2011 23:59	Manual	Exact Copy	Z:\FG_PERSO	D:\Backup_Fg_Perso
Photos_FG	12/12/2011 00:00	Manual	Simple C...	D:\Photos_FG	\\appc-in32\Photos_fg\$
Photos_perso	12/12/2011 00:00	Manual	Simple C...	D:\Photos_Perso	\\appc-in32\Photos_perso\$
Rainlandar	12/12/2011 00:00	Manual	Exact Copy	C:\Users\girault\AppData...	Z:\Backup_rainlandar
Secondcopy_diskD		Manual	Exact Copy	D:\	\\appc-f296\SecondCopy\girault\Backup_p070\DiskD

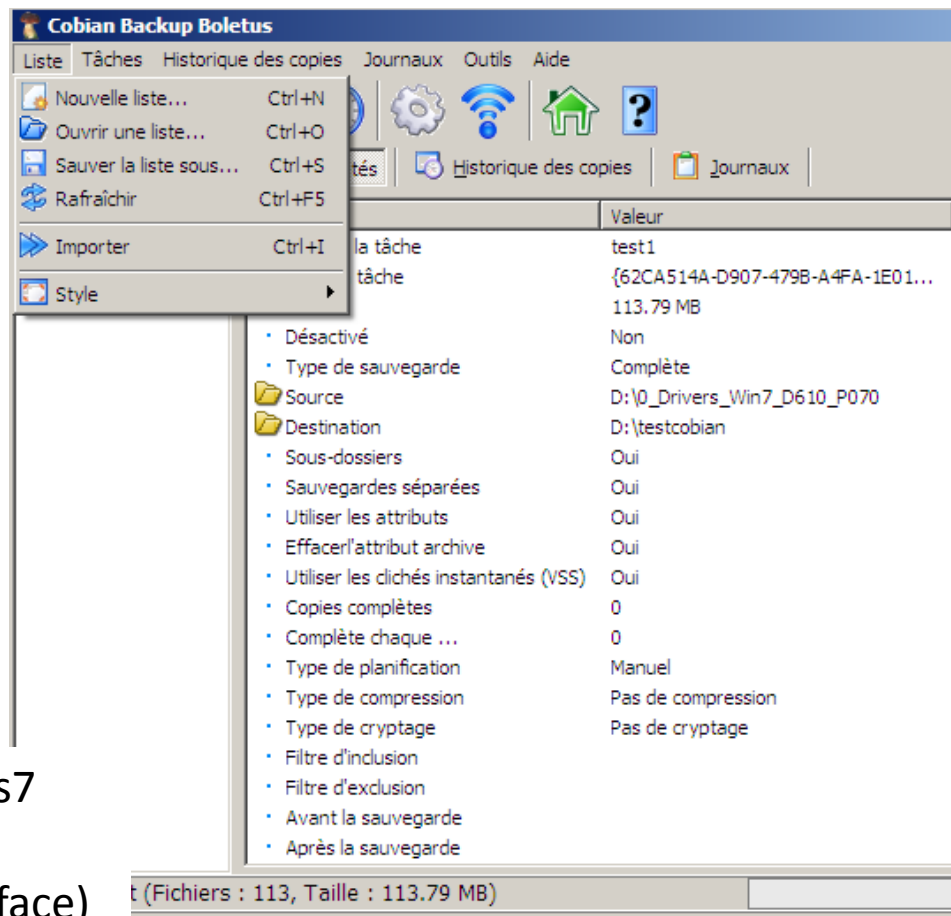
Tarifs

Nombre de licences	Prix unitaire
1 -> 4	23.00 €
4 -> 24	19.00 €
25 -> 49	17.00 €
50 -> 99	14.00 €
100 -> 249	9.50 €
A partir de 250	5.50 €

Les outils Windows ...

- Sauvegarde et restauration Windows7
- NTBackup sous XP
- Robocopy (en ligne ou via une interface)
- SyncToy

Une alternative gratuite : Cobian Backup



- facile à installer via **yum** (**apt-get**)
- interface pour **gnome** et **kde**
- facile à configurer

➤ Kickstart
➤ Puppet

- On peut facilement sauvegarder sur une clé USB, un disque externe ou sur un montage NFS
- Mais auparavant la zone doit être montée : pas de sauvegarde via ssh

Back In Time

Il est possible de :

- sauvegarder manuellement (prendre un nouveau cliché)
- actualiser la liste des sauvegardes
- renommer une sauvegarde
- détruire une sauvegarde
- Éditer les préférences

La liste à gauche répertorie les différentes sauvegardes

(« Maintenant » est la zone actuelle sur mon ordinateur)

la barre d'outil à droite permet de :

- restaurer des sauvegardes
- copier des sauvegardes
- comparer des sauvegardes

Sauvegardes

Maintenant

Hier

2010-09-08 16:00:00

2010-09-08 15:00:00

La semaine dernière

2010-09-02 17:00:00

2010-09-01 18:00:00

2010-09-01 17:00:00

2010-09-01 16:00:00

2010-09-01 15:00:00

2010-08-31 16:00:00

2010-08-31 15:00:00

2010-08-31 14:00:00

2010-08-31 12:00:00

2010-08-31 11:00:00

2010-08-30 19:00:00

2010-08-30 11:00:00

2010-08-30 10:00:00

Août

2010-08-27 18:00:00

Terminé, il n'y a rien à sauvegarder

Sauvegarde: 2010-09-08 16:00:00

/home1/guillet/working/test_4p4m_4mi

Raccourcis

Global

Système de fichiers

Dossier personnel

Signets

Documents

Musique

Images

Vidéos

Téléchargement

Dossiers sauvegardés

/home1/guillet/perl6

/home1/guillet/working/tes

Nom

Taille

Date

array.f90 8 KB 2010-08-04 11:59:52

consta 1 KB 2010-08-04 11:59:52

equal. 1 KB 2010-09-01 15:18:09

fort.1 2 KB 2010-09-02 16:36:38

integr 45 KB 2010-08-31 13:49:37

JPhntest.txt 2 KB 2010-08-04 11:59:52

main.f90 2 KB 2010-09-08 15:47:27

Makefile 950 bytes 2010-09-01 15:30:00

mod_adapt_gauss.f90 30 KB 2010-08-04 11:59:52

mod_numeric.f90 2 KB 2010-08-04 11:59:52

nn_integrand.f90 14 KB 2010-09-08 15:40:25

n_integrand.f90 42 KB 2010-08-31 15:41:52

parametre.f90 6 KB 2010-08-04 11:59:52

preci_double.f90 469 bytes 2010-08-04 11:59:52

sortie_erreur.f90 6 KB 2010-08-04 11:59:52

temp.f90 4 KB 2010-08-04 11:59:52

CNRS IN2P3-LAPP-LART-SARI

Présentation sur la sauvegarde

11

16 Déc 2011

Back In Time

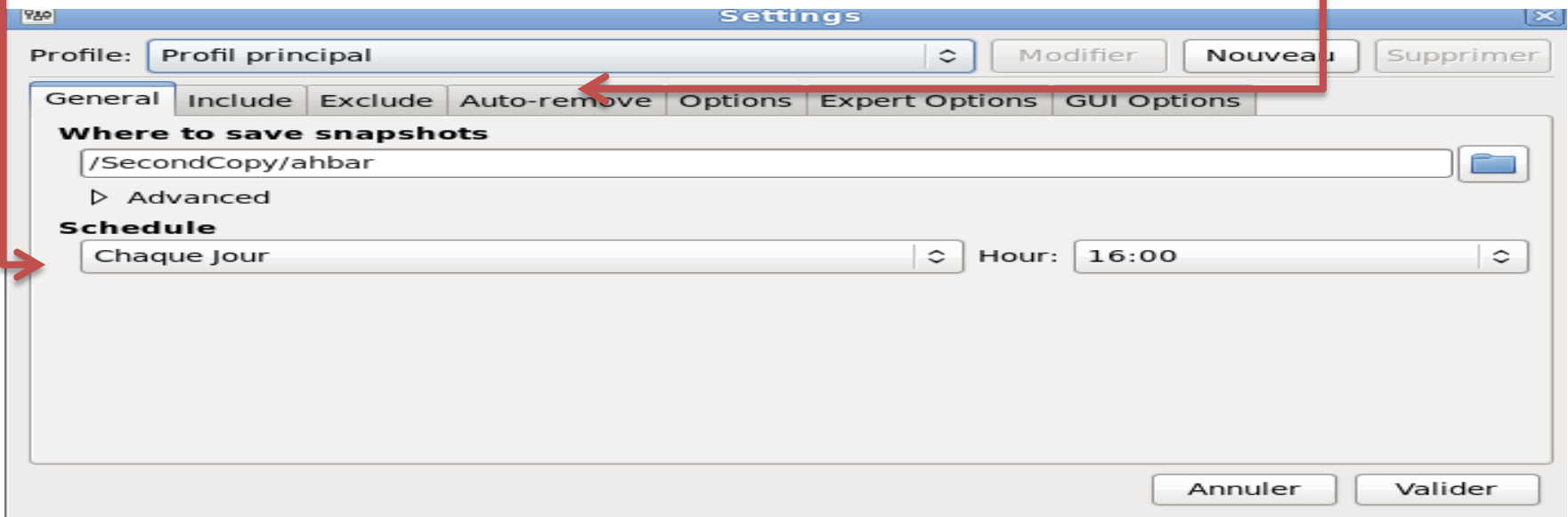
Onglet « General » :

Destination : zone où seront sauvegardées vos données

Planification : Champ « schedule », dans le cas ci-dessous
« Chaque jour » à 16h00

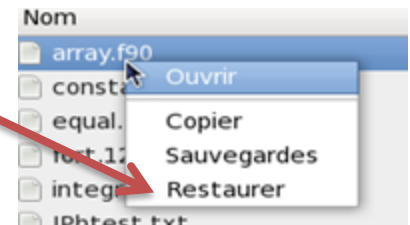
Onglet « auto-remove » :

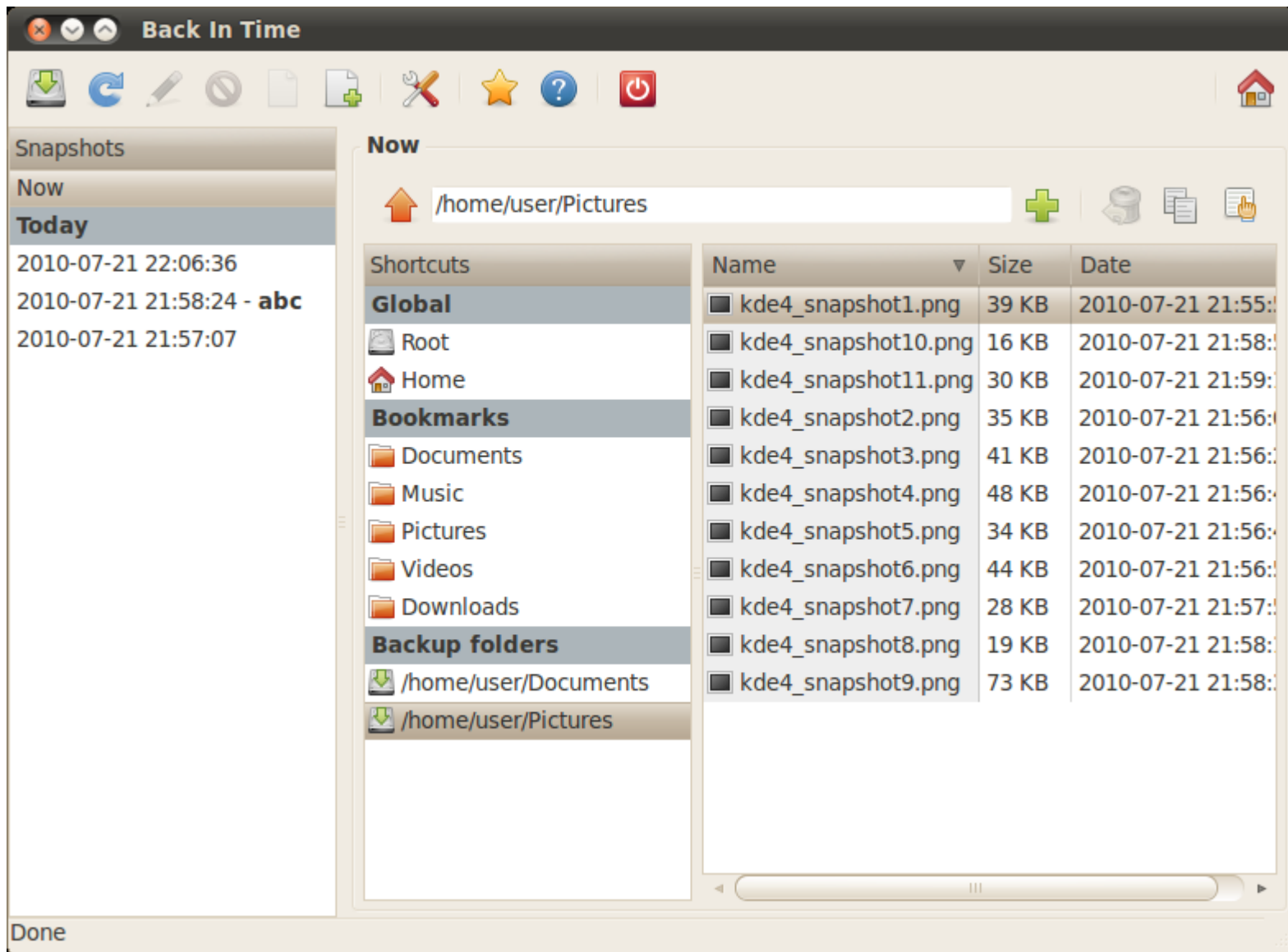
Par exemple détruire les sauvegardes âgées de plus de 10 jours.



Restaurer :

La façon la plus simple est d'utiliser l'interface graphique de BackInTime Navigateurs de fichier et les copier...







LAPP – LAPTH – ULISSE

160 personnes

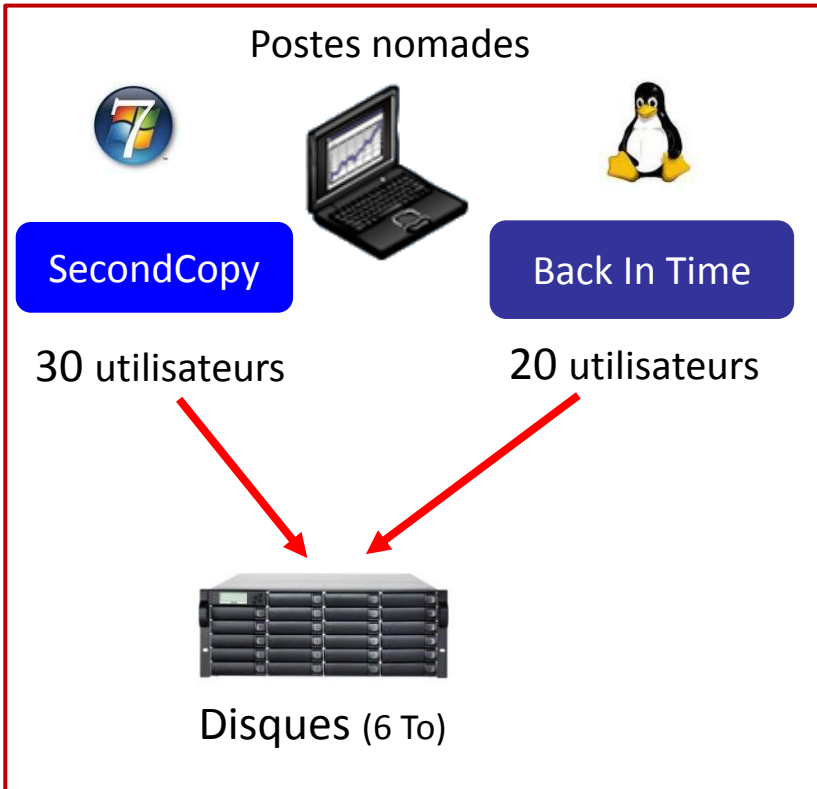
- Active Directory (IN2P3)
- Vmware ESXi - HyperV
- Messagerie Exchange 2010
- VPN Array Network

OS : Linux – Windows – Mac

- 30 serveurs
- 200 postes fixes
- 100 portables

Grille de Calcul Tier 2

- 800 Cores
- 600 To



Services (Admin-Info-Elec-Meca)
Expériences
Home Directory
Messagerie

Calcul (Logs)



NAS NetApp
(7 To)



Librairie de bandes LTO2
Logiciel EMC Networker